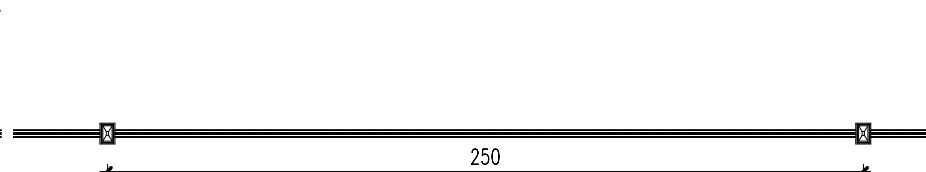


UWAGI:

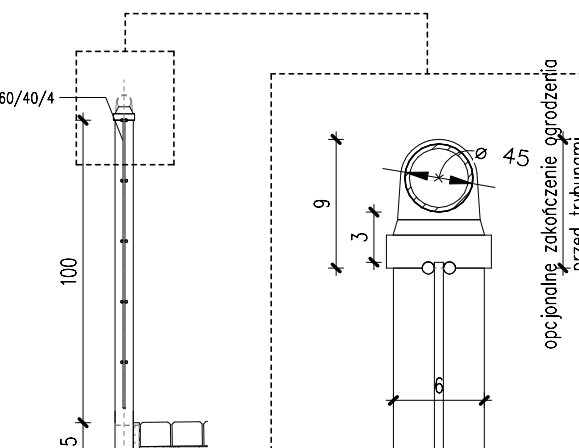
1. RYSUNEK NALEŻY ROZPATRYWAĆ ŁĄCZNIE Z OPISEM TECHNICZNYM,
2. OBIEKT NALEŻY WYKONAĆ ZGODNIE Z POLSKIM PRAWEM, NORMAMI I ZASADAMI SZTUKI BUDOWLANEJ
3. ELEMENTY BUDOWLANE MUSZĄ BYĆ WYKONANE Z MATERIAŁÓW NIEROZPRZESTRZANIAJĄCYCH OGNIĄ
4. DOPUSZCZA SIĘ ZASTOSOWANIE INNYCH MATERIAŁÓW WYKOŃCZENIOWYCH LEPSZYCH LUB RÓWNOWAŻNYCH.

1 : 25



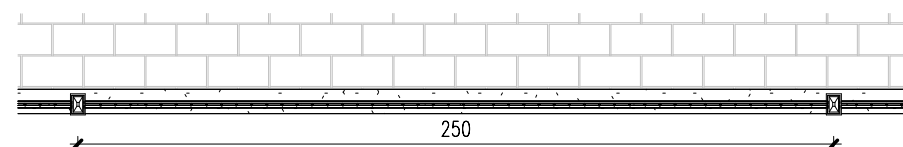
1:25

1:25



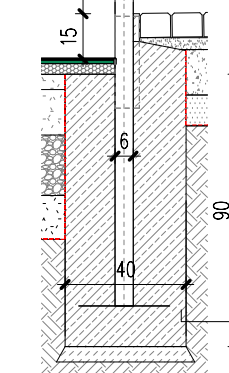
DOPUSZCZA SIĘ MOCOWANIE
DASZKA SŁUPKA Z UCHWYTEM NA
OKRĄGLĄ PORĘCZ STALOWĄ W
KOLORZE I OCHRONIE
ANTYKOROZYJNEJ OGRODZENIA

1:5

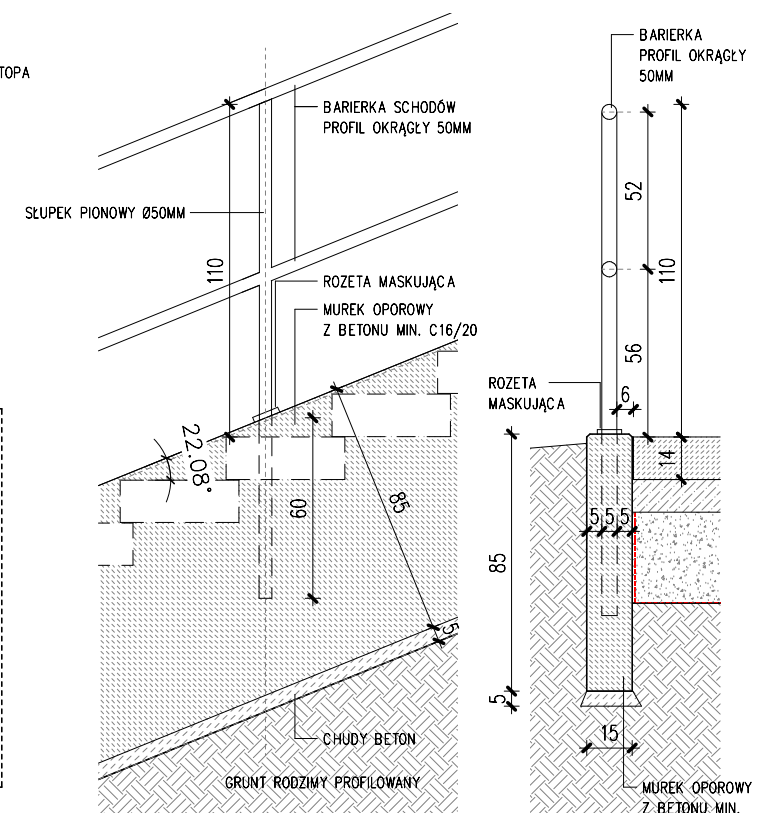


1 : 25

1 : 25



1:25



1:25

ZAKŁAD PROJEKTOWANIA I USŁUG INWESTYCYJNYCH WŁODZIMIERZ ŁOCHOCKI		AT-02	
NAZWA INWESTYCJI		BUDOWA ZADASZONEJ TRYBUNY PRZY STADIONIE MIEJSKIM W ŁABISZYNI WRAZ Z ZAGOSPODAROWANIEM TERENU	
RYСУNEK		DETALE OGRODZENIA	
INWESTOR		GMINA ŁABISZYN, UL. PLAC 1000-LECIA 1, 89-210 ŁABISZYN	
ADRES OBIEKTU		89-210 ŁABISZYN, DZ. NR 868, OBR. ŁABISZYN, GM. ŁABISZYN	
PROJEKTANT ARCHITEKTURA		mgr. inż. arch. Robert Łochocki upr. 65/DSOKK/2021	
SPRAWDZAJĄCY ARCHITEKTURA		mgr inż. arch. Justyna Kochanowicz-Czereda upr. 46/DSOKK/2019	
SKALA		DATA 04.2022	
		FAZA PB	